

Mit unserem **Bauen+Energie** KLIMAPAKET 2020
bis zu 48.000,- € geschenkt!*



* Bis zu 48.000,- € pro Wohneinheit werden von der KfW gefördert.

Unser Beitrag zum KLIMASCHUTZ: Das Bauen+Energie Klimapakett 2020

„Herzlich Willkommen“ bei der WERKGEMEINSCHAFT **Bauen+Energie**.

Schon seit Beginn der 90er Jahre ist unser vordergründiges Bestreben und unsere Motivation, Menschen wertigen, Ressourcen schonenden und bezahlbaren Wohnraum zu schaffen. Ein Heim, das nicht unser aller zu Hause, unseren Planeten, weiter belastet. Unser Bestreben war und ist stets energiesparend, nachhaltig und ökologisch zu bauen und zu sanieren.

Bereits Ende der 90ziger Jahre stand unser Entschluss fest, selbst ein Systemhaus zu entwerfen, welches all diesen Kriterien entsprach. So bauen und sanieren wir schon lange bevor die EnEV in Kraft trat „Ultra Niedrigenergie Häuser“ die schon damals 50% besser waren als der damalige Standard.

Unser „Ultra Niedrig Energie Haus“ war damals, vor mehr als 20 Jahren, bereits eine forsche Antwort auf die lahmten Ziele der damaligen Niedrigenergiehaus Förderung vom Staat gedacht, welche nur 25% besser gedämmt sein mussten, als vorgeschrieben und das noch ohne überhaupt auf die Haustechnik und die Primärenergie einzugehen.

Wir sahen damals die ehrenwerten Ziele des Kioto Protokolls genauso wie nun heute des Pariser Klimaabkommens vertragen und auf dem Altar der Gewinnsucht und Missachtung des Lebens unserer Kinder geopfert!

Diese von uns damals gebauten Gebäude wurden aus nachhaltigen Baustoffen erstellt, waren ausschließlich mit Lüftungsanlagen mit Wärmerückgewinnung ausgestattet und wurden ohne die Verwendung fossiler Energien beheizt. Hunderte von Gebäuden sind so in den ersten Jahren des vorletzten Jahrzehnt entstanden.

Im Jahr 2005 haben wir den Entschluss gefasst, unsere Schlagkraft in Bezug auf den Klimaschutz zu erhöhen! Seitdem stehen wir unseren Kunden beratend zur Seite, um sowohl im Neubau, als auch der Sanierung noch mehr CO² einsparen zu können.

Nun, nach mehr als 20 Jahren, sind wir wieder an einem Punkt angelangt, an welchem es nicht ausreicht nur auf die staatliche Lenkung in Bezug auf den Klimaschutz zu hoffen.

Wir sind uns bewusst, dass in diesen kritischen und turbulenten Zeiten neue Lösungen und Ansätze gefragt sind. Bauen und Sanieren muss und darf nur noch regenerativ und dennoch bezahlbar sein!

Die unsäglich minimalen Versuche Ende 2019 der Bundesregierung ein Klimagesetz zu verabschieden das wirklich etwas bewegt, haben uns dazu motiviert, ein eigenes KLIMAPAKET auszurufen; unser B+E Klimapakett 2020!

Nah an Planern und Bauherren, sehen wir uns oft in der Situation, dass unsere seit Jahren guten Ansätze in der Energieberatung oft mangels entsprechender Fachfirmen mit dem notwendigen Knowhow von unseren oft sehr innovativen Kunden einfach nicht umgesetzt werden können.

All das hat uns dazu bewogen, nicht nur wie schon seit Jahren die Montage von Lüftungsanlagen, sondern auch der Heizungs- und Warmwasser- Erzeugung, sowie von PV Anlagen mit Batteriespeicher mit anzubieten.

Beginnend also mit der energetischen Projektierung, über die EnEV-Berechnungen, die KfW-Mittelbeantragungen, bis hin zur Endmontage und Inbetriebnahme auf der Baustelle, bieten wir Ihnen unsere Unterstützung an.

Wir behaupten und beweisen, dass unser B+E Klimapakett 2020 nicht nur kostengünstiger als herkömmliches Bauen ist, sondern sogar eine Investition in Zukunft und Kapital mit großem Potential darstellt. Das hat zudem die Verabschiedung der neuen KfW Mittel bestätigt!

Schicken Sie uns Ihre Projekte und wir erstellen Ihnen ein individuelles Angebot zu unserem B+E Klimapakett 2020!



„Sanieren zum Nulltarif“

Die energetische Komplettsanierung eines Einfamilienhauses mit Einliegerwohnung von 1971, mit einer Wohnfläche von ca. 180 qm, 12x10 m in 1½ geschossiger Bauweise bestehend aus:

- + Fassadendämmung
- + Neue Dacheindeckung mit Dämmung
- + Neue Fenster und neue Haustür
- + Dämmung des unteren Abschluss inkl. neuer Bodenbeläge (Kellerdecke bzw. Bodenplatte)
- + PV Anlage
- + Lüftungsanlage mit Wärmerückgewinnung
- + Infrartheizung
- + Warmwasserwärmepumpe
- + Neue Bäder

Sanierungskosten ca:

240.000,00 €	
- 96.000,00 €	durch KfW-Förderung
- 40.000,00 €	steuerlichen Vorteil
= 104.000,00 €	
- 190.000,00 €	Brennstoffkosteneinsparung über die nächsten 30 Jahre, bei einer Teuerungsrate von 4% für Strom

Durch den Abzug dieser Summe haben sie mit uns nicht nur zum „Nulltarif“ saniert sondern auch einen erheblichen Gewinn erzielt! Somit belaufen sich die Kosten für die Sanierung: auf **MINUS 86.000,00 €**.

Zusätzlich liegt die CO² Einsparung nach einer Komplettsanierung und einer Nutzungsdauer von 30 Jahren bei ca. 417.270,00 kg! Ihr Beitrag zum Klimaschutz ist eine Einsparung von 417 Tonnen CO²!

„Das ist so viel CO² wie mein PKW verbrauchen würde, wenn er 64 mal die Erde umrunden würde, wozu er 13 Jahre non stopp fahren müsste!“ **Ihr J. Schrader**



KfW Förderung im Neubau

Betrachtung als KfW 40+ (wir setzen voraus, dass eine dezentrale Lüftung mit WRG eingebaut wird)

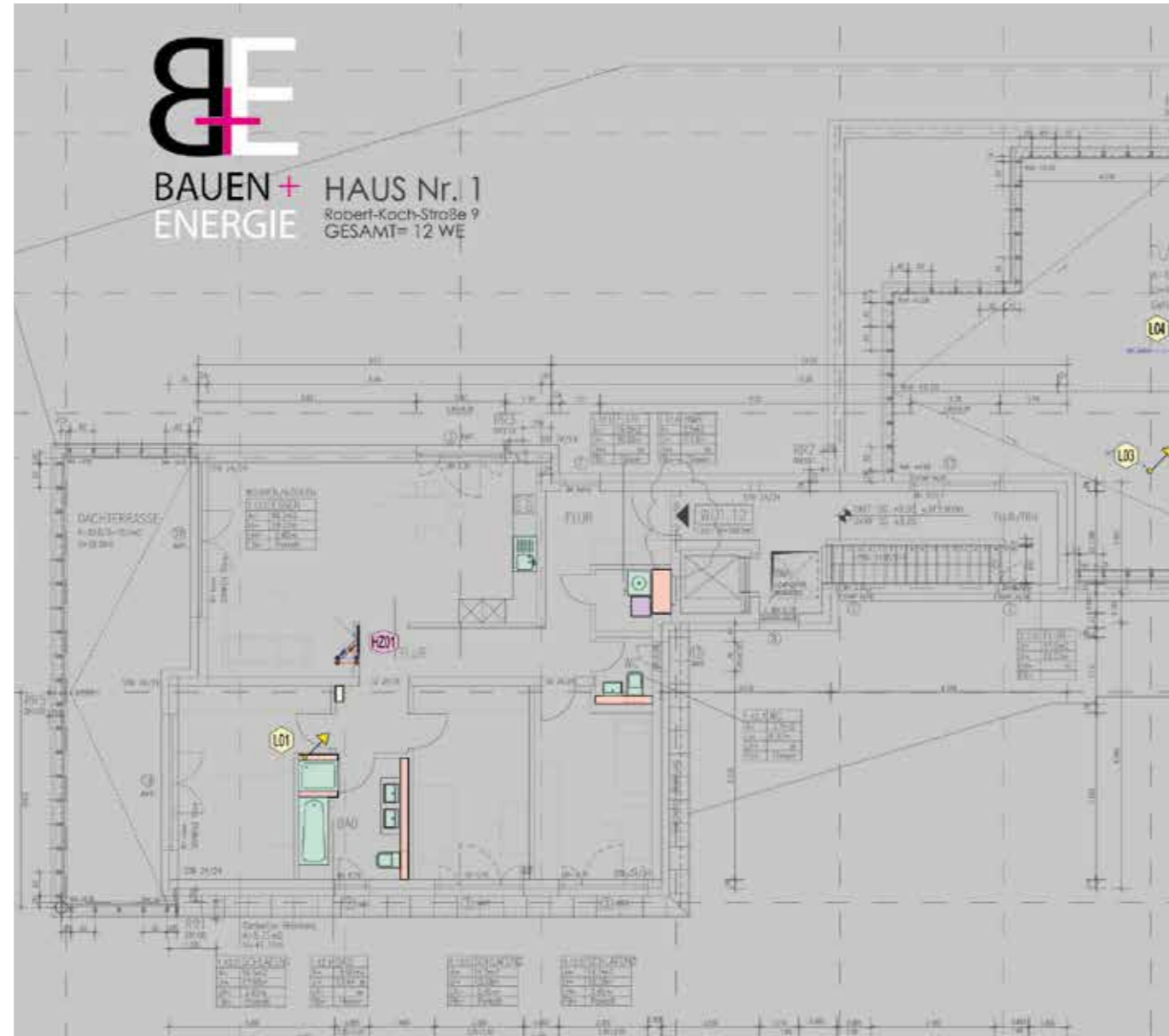
120.000,00 €	Pro förderfähiger Wohneinheit
240.000,00 €	Kreditsumme
- 60.000,00 €	Tilgungszuschuss 25%
180.000,00 €	Darlehenssumme

Das B+E Klimapakett 2020

6.000,00 €	Kosten der Baubegleitung durch den Energieberater
- 3.000,00 €	Zuschuss zur Baubegleitung KfW Programm 431
3.000,00 €	Effektive Kosten
7.500,00 €	Infrartheizung von Redwell, Lieferung + Montage über B+E
2.500,00 €	Warm-Wasser WP 300l, Lieferung + Montage über B+E
15.700,00 €	PV Anlage 4,8 kwp mit Batteriesp., SOLARWATT über B+E*
3.200,00 €	Aufpreis 4 kWp nur größere PV Fläche, SOLARWATT über B+E
- 45.000,00 €	Heizung zur Warmwassererzeugung entfällt
- 76.300,00 €	Minderkosten KfW 40+

*Mindestanforderung der KfW ist zu empfehlen, Batteriespeicher bleibt bei 4,8 kwp

Fazit: es würde sich also sogar schon lohnen, ohne den KfW 40+ Zuschuss!!!





WERKGEMEINSCHAFT
BAUEN+ENERGIE

BAUEN+
ENERGIE

Emser Straße 46 · 65195 Wiesbaden
T 06 11.56 50 19 99 · F 06 11.56 50 19 97
www.bauen-energie.info



- + Lüftungsanlagen
- + Photovoltaik Anlagen
- + Warmwasser Wärmepumpen
- + Infrartheizungen für Wand, Decke und Boden
- + Systeme für Strahlungsheizung und -kühlung
- + hochwärmedämmte Alu-Haustüren



- + Energetische Gesamtkonzepte
- + Energieberatung
- + KfW Förderung/Zuschüsse
- + Lüftungskonzepte
- + EnEV Berechnungen
- + Dichtigkeitsmessungen
- + Wärmebrückenberechnungen
- + Montageservice

