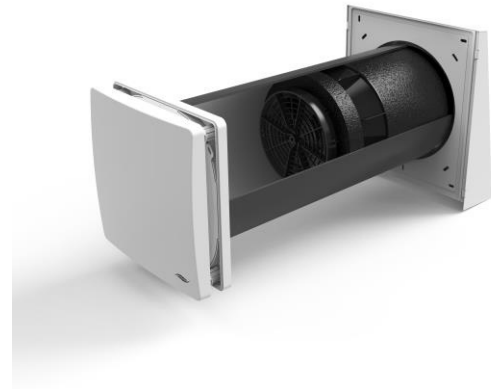


## iV14-MaxAir

### Technische Daten

Mindestwandstärke inkl. Putz [mm]	280
Wandöffnung Ø [mm]	225
Wärmebereitstellungsgrad $\eta$ 'WRG [-]	0,88
Luftvolumenstrom (Modus WRG) [m <sup>3</sup> /h]	10 - 45
Abluftvolumenstrom [m <sup>3</sup> /h]	20 - 90
Leistungsaufnahme [W]	1 - 5
Leistungsaufnahme, volumenbez. [W/(m <sup>3</sup> /h)]	0,14
Betriebsspannung [V DC]	6 - 16
Schallemission [dB(A)]	26 - 51
Normschallpegeldifferenz [dB]	38 - 45
Energieeffizienzklasse	A+ / A



### Merkmale

Funktion	dezentrales Lüftungsgerät mit erhöhtem Luftvolumenstrom für Neubau und Sanierung
Innenabschluss	Innenblende Flair 233 x 233 mm mit Filter G4, Luftvolumenstromlenkung und Schnellverschluss, RAL 9010
Außenabschluss	trapezförmige Edelstahlhaube Flex 279 x 313 x 88 mm mit Schutzgitter, RAL 9016 / RAL 9006 / RAL 7011 / RAL 7016 / RAL-Farbe auf Anfrage
Wandeinbauhülse	runde Wandeinbauhülse Ø 200 mm x Länge 495 / 745 mm
Wärmerückgewinnung	Keramik-Wärmespeicher mit 88 % nach DIN EN 13141-8
Ventilator	hocheffizienter Xenion® EFP-Reversierventilator mit 70s-Zyklen, erfüllt S2-Klassifizierung nach DIN EN 13141-8
Luftleitwerk	Doppel-Luftleitwerk inVENTron®
Lüftungsmodi	Wärmerückgewinnung / Durchlüftung
Frostschutz	bis -20 °C, durch Reversierbetrieb und Temperaturwächter

### Steuerung / Zubehör

Bedieneinheit	Basisregler sMove s4/s8
Sensorik	CO <sub>2</sub> -Sensor CS1, Hygrostat HYG12 / HYG18
Schallschutz	Schalldämmeinsatz, Schallschutzeinlage, Schallprotector
Filter	Staubfilter G4 (standardmäßig in Innenblende enthalten) alternativ: Pollenfilter F5 / Aktivkohlefilter

### Herstellergarantie\*

5 Jahre auf Ventilator, Elektronik und Wandeinbauhülse  
30 Jahre auf Keramikeinheit des Wärmespeichers